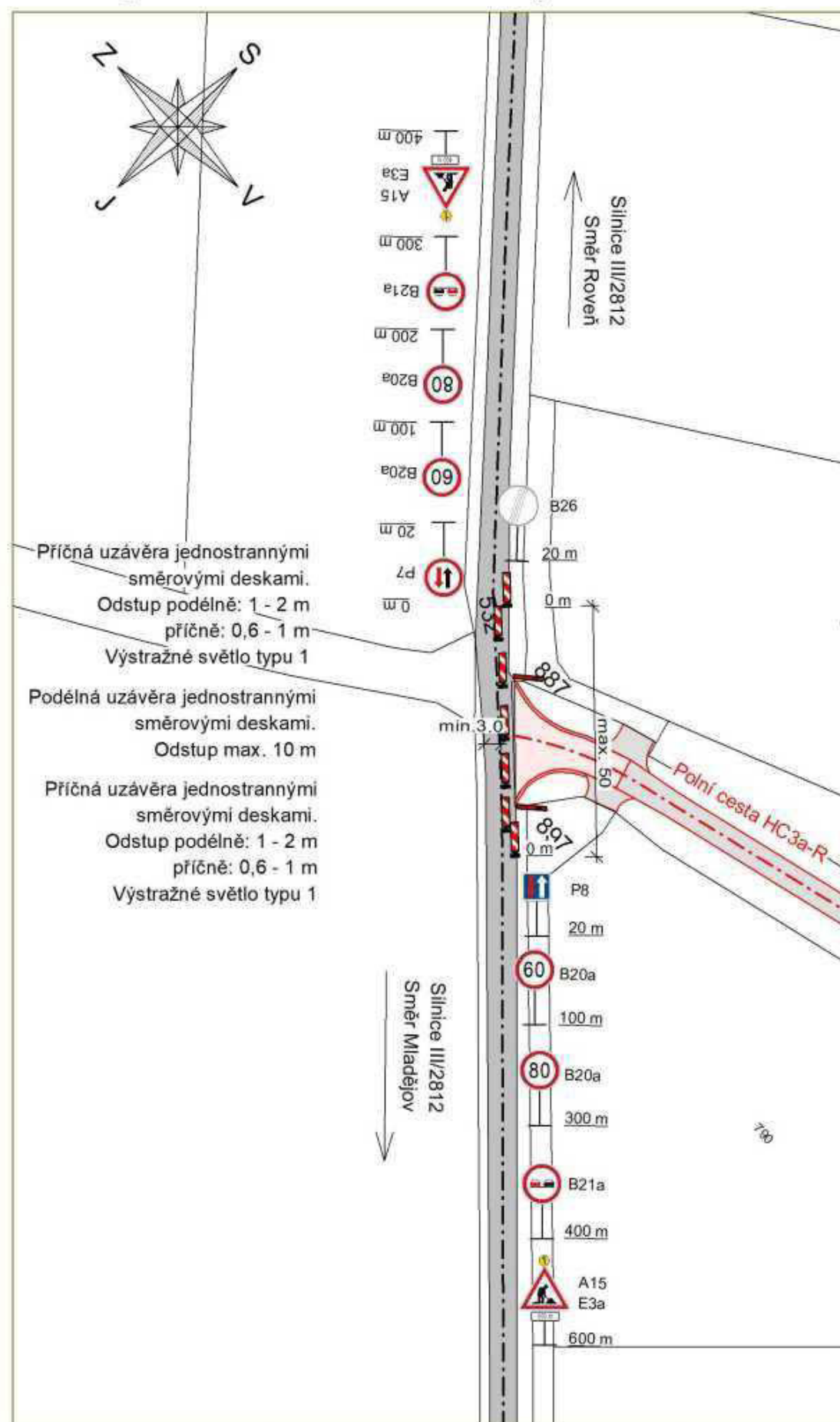


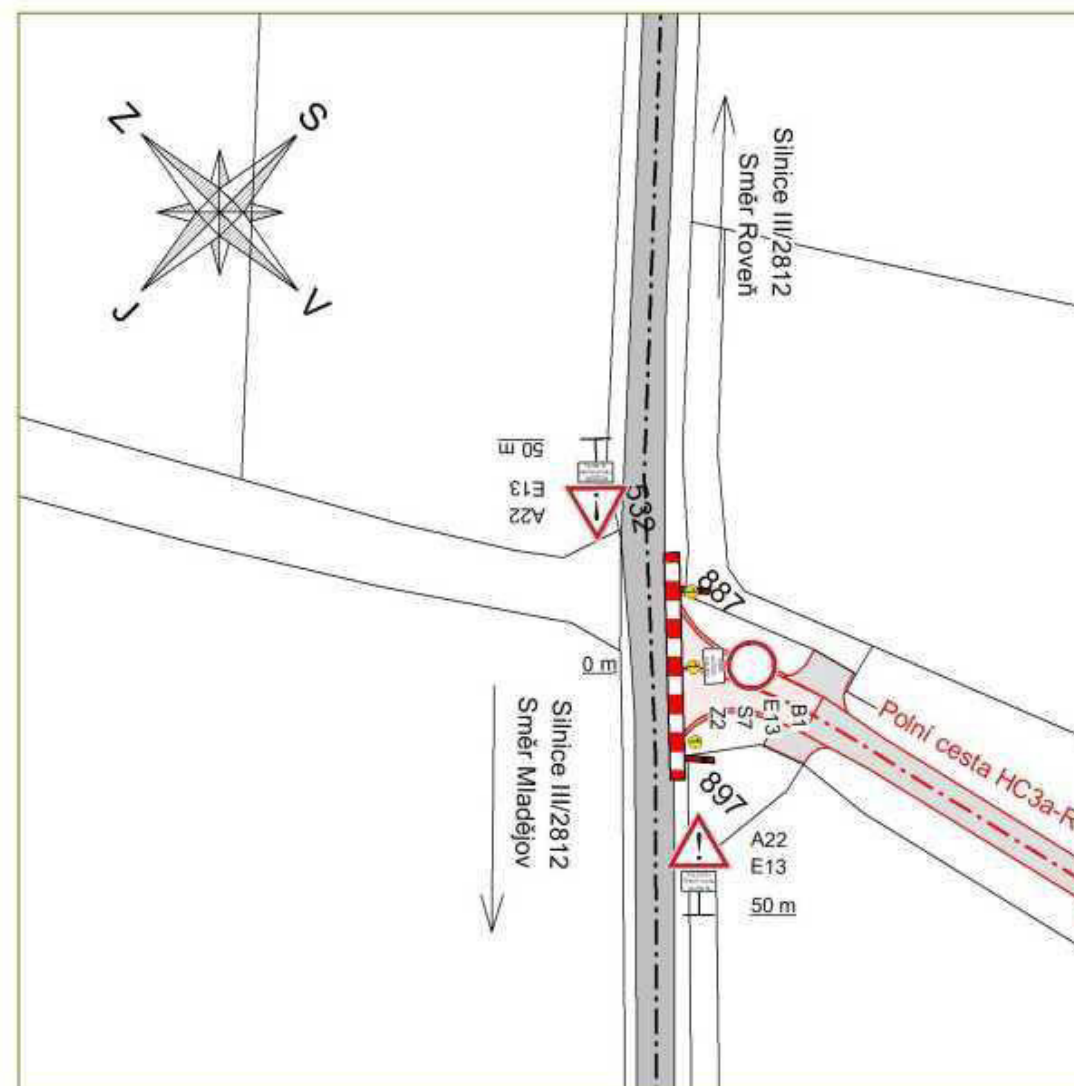
## Přechodné dopravní značení po dobu rekonstrukce sjezdu



## Polní cesta HC3a-R v k.ú. Roveň u Sobotky Situace přechodného dopravního značení

M 1:1000

## Přechodné dopravní značení po dobu rekonstrukce polní cesty



### LEGENDA OBJEKTŮ

Značka	Popis
	Osa polní cesty
	Polní cesta - asfaltobeton
	Polní cesta - mechanicky zpevněné kamenivo
	Silnice III/2812

### POZNÁMKA

Minimálně 30 dní před zahájením stavebních prací je nutné poslat žádost o předchozí souhlas PČR se zvláštním užíváním pozemních komunikací na DI PČR Jičín, včetně časového harmonogramu prací. Přechodné značení navrhne, dodá a instaluje odborná firma s oprávněním tuto činnost vykonávat.

Vyhotovil:			
Obec:	Roveň u Sobotky	Kat. území:	742023 - Roveň u Sobotky
Objednatel:	Státní pozemkový úřad, Krajský pozemkový úřad pro Královéhradecký kraj Pobočka Jičín		
Akce:	Polní cesta HC3a-R v k.ú. Roveň u Sobotky		
Stavební objekt:	SO 101: Polní cesta		
Název přílohy:	Situace přechodného dopravního značení		
	Číslo zakázky	21.0087	
	Souř. systém	S-JTSK	
	Výškový systém	Bpv	
	Formát	2xA4	
	Měřítko	1:1000	
	Výkres číslo:	C.6.	Datum: 04/2022



Výstavěná 405/1  
803 00 Brno  
tel. 77 44 11 111